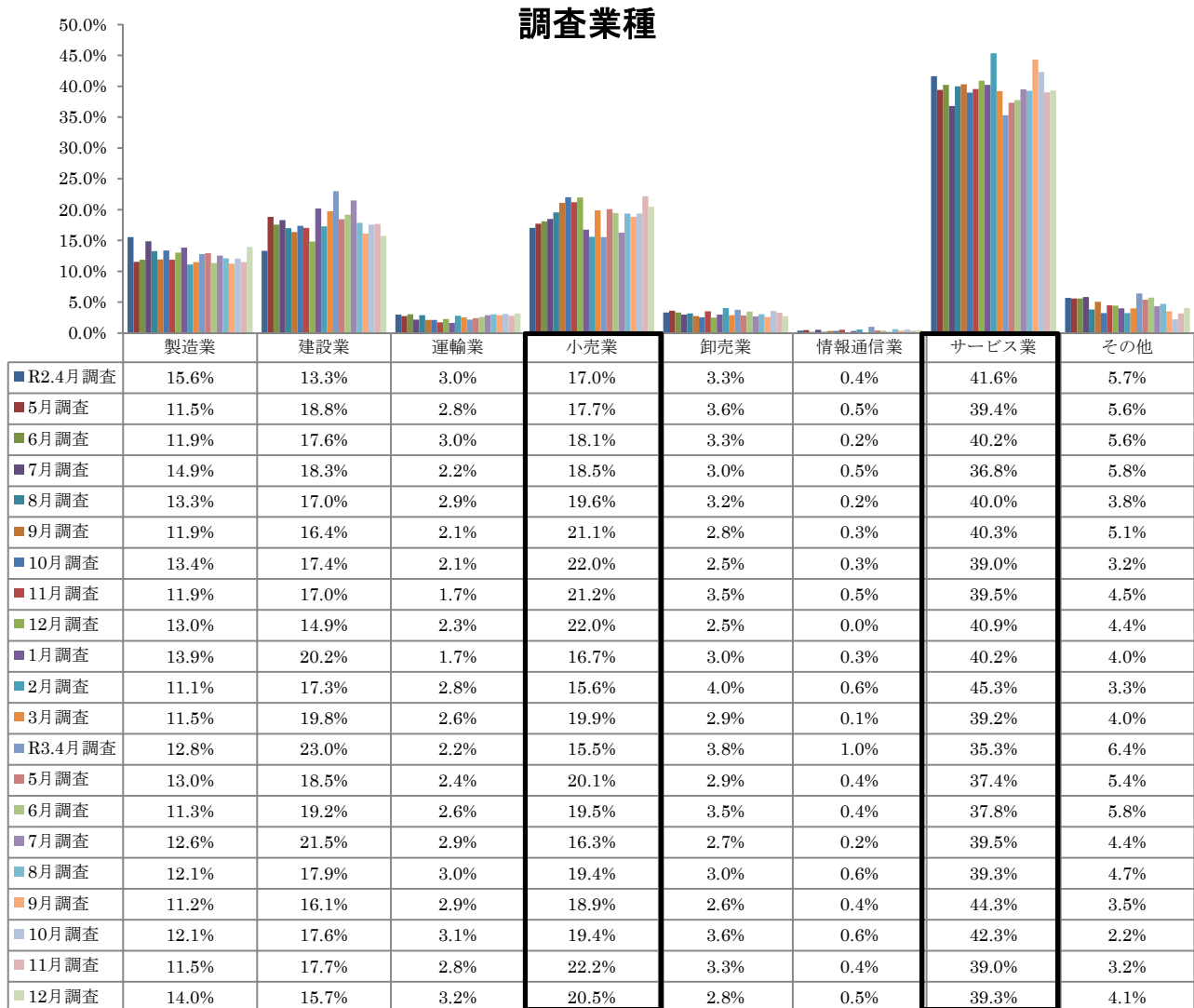


## 新型コロナウイルス感染症に係る緊急影響調査（R2.4月～R3.12月）

### 1 回答企業の業種及び規模について

#### 【業種】

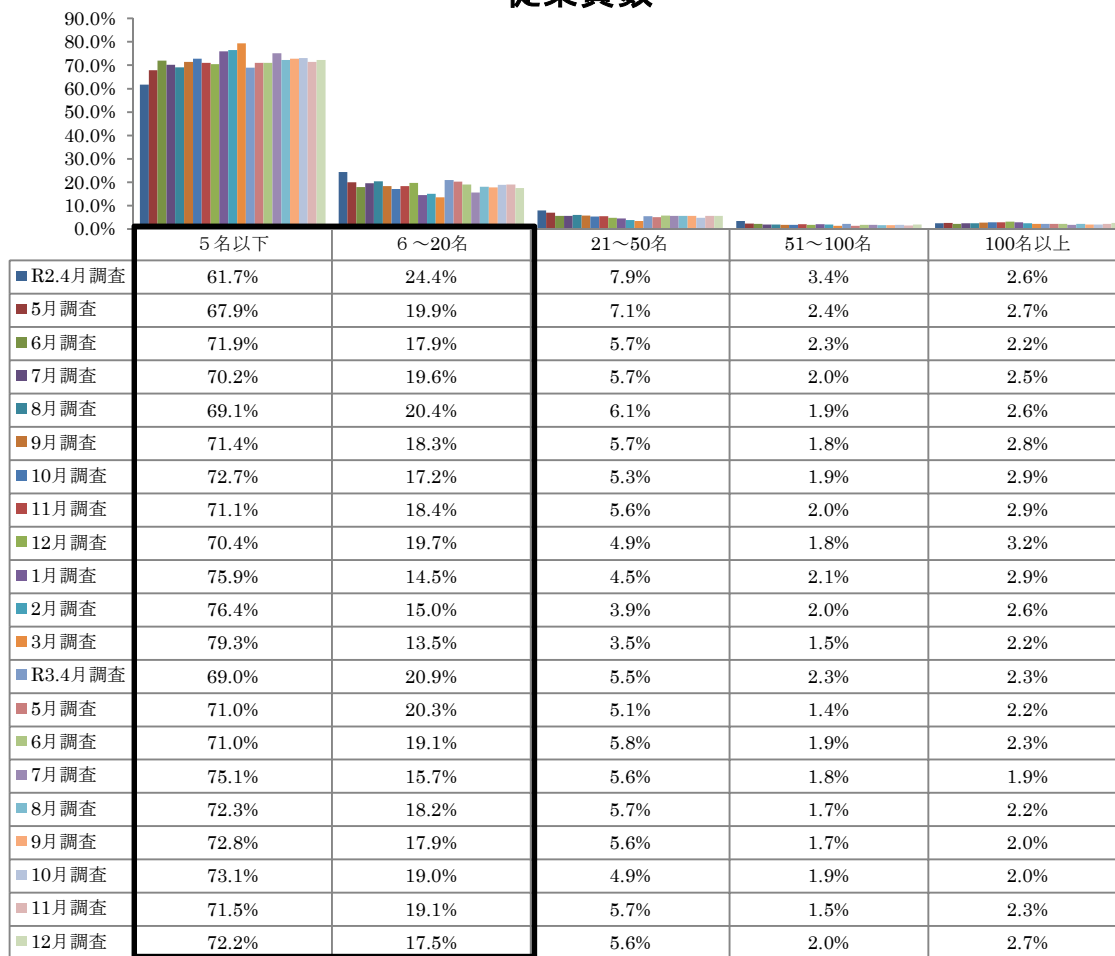
サービス業、小売業、建設業、製造業の順となっている。



【規模】

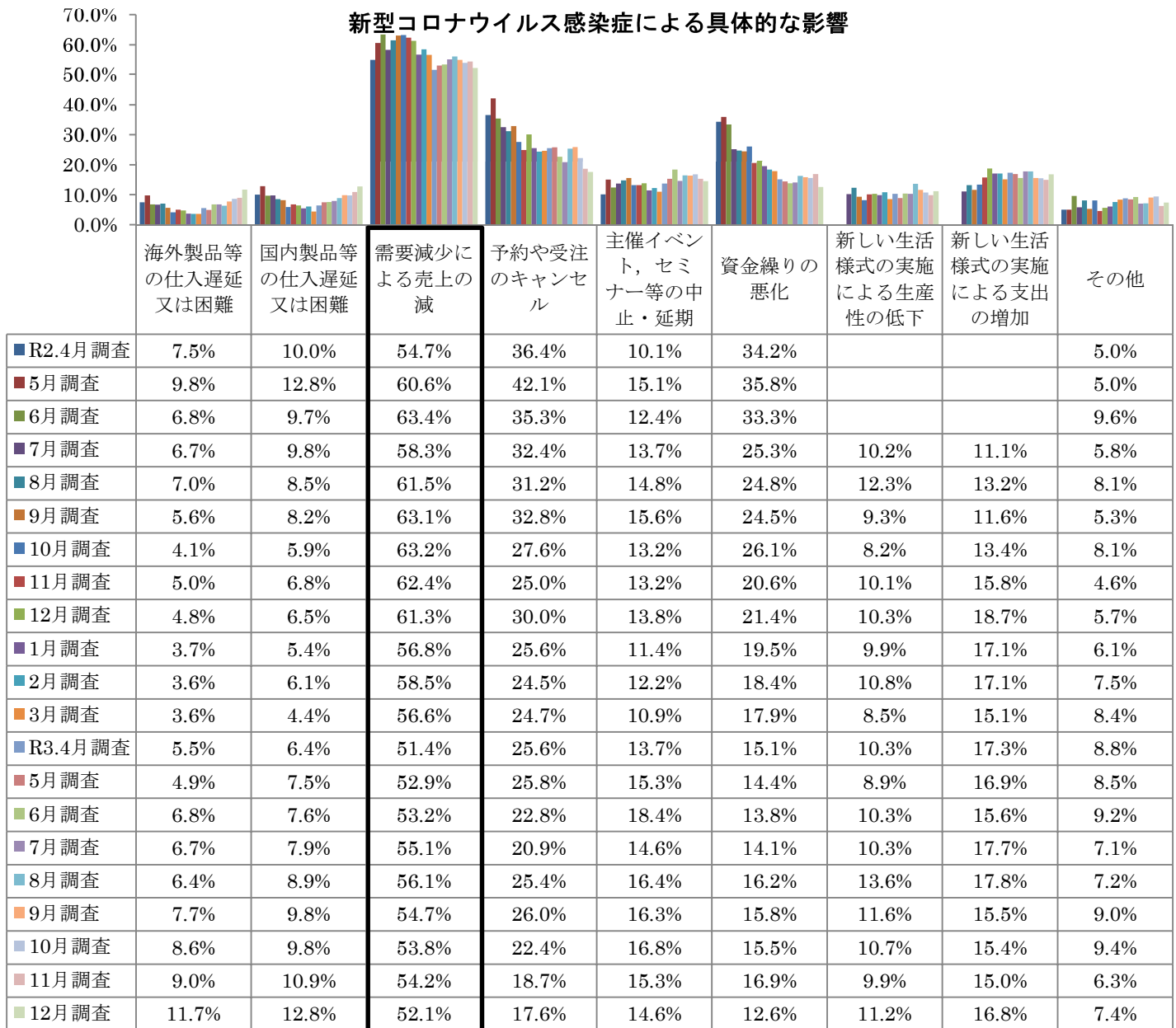
従業員数20名以下の企業が全体のおおむね9割を占めている。

### 従業員数



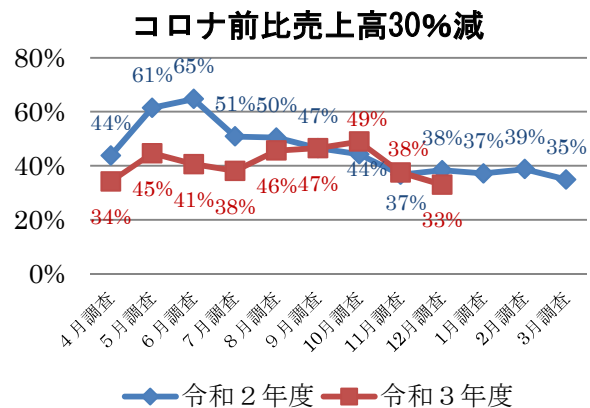
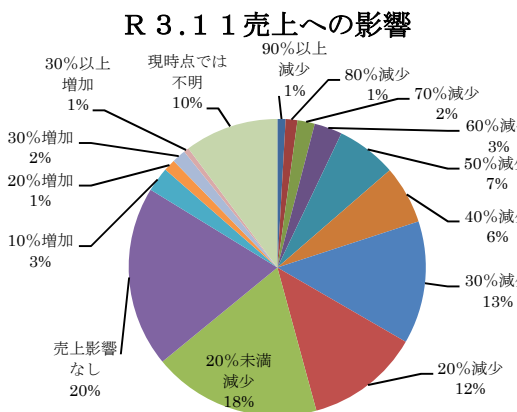
## 2 具体的な影響について（複数回答）

具体的な影響については、「需要減少による売上の減」が、高い回答割合となっている。



## 3 売上への影響について

令和3年11月の売上については、回答事業者の33%が、感染症流行前の令和元年11月に比べて、「30%以上売上が減少した」と回答しており、先月調査から5ポイント改善した。



回答企業数：1010社