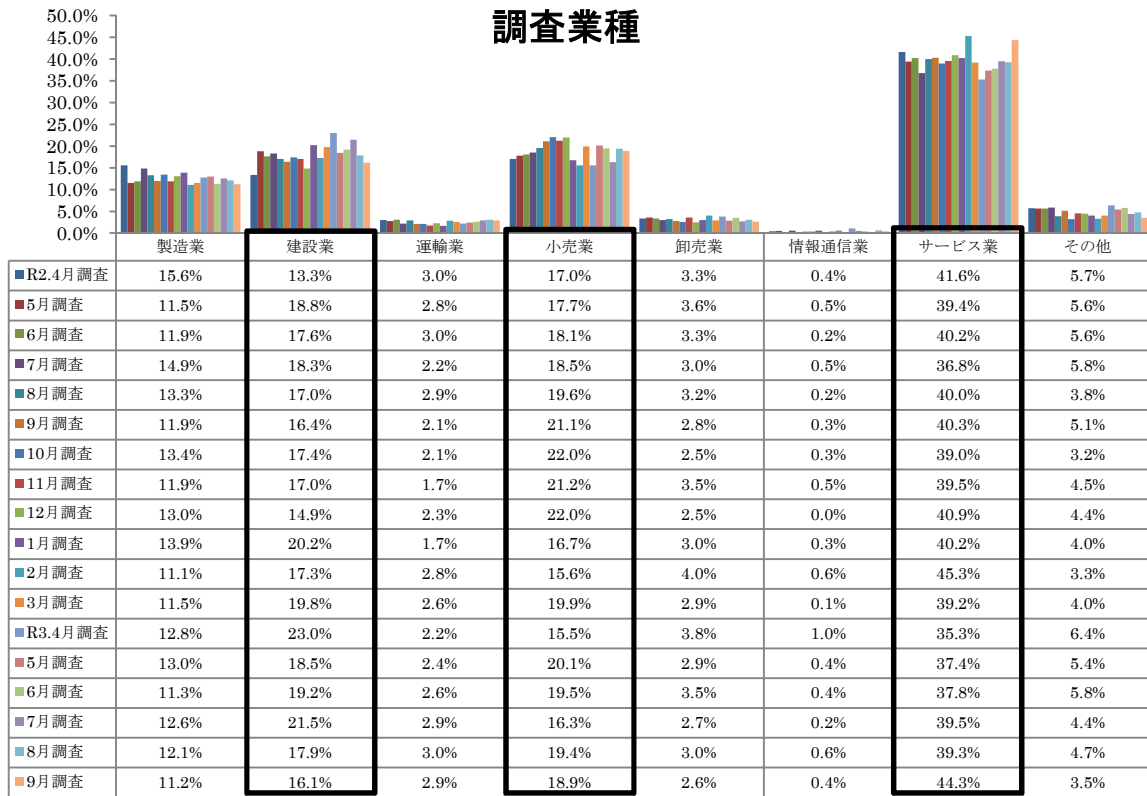


新型コロナウイルス感染症に係る緊急影響調査（R2.4月～R3.9月）

1 回答企業の業種及び規模について

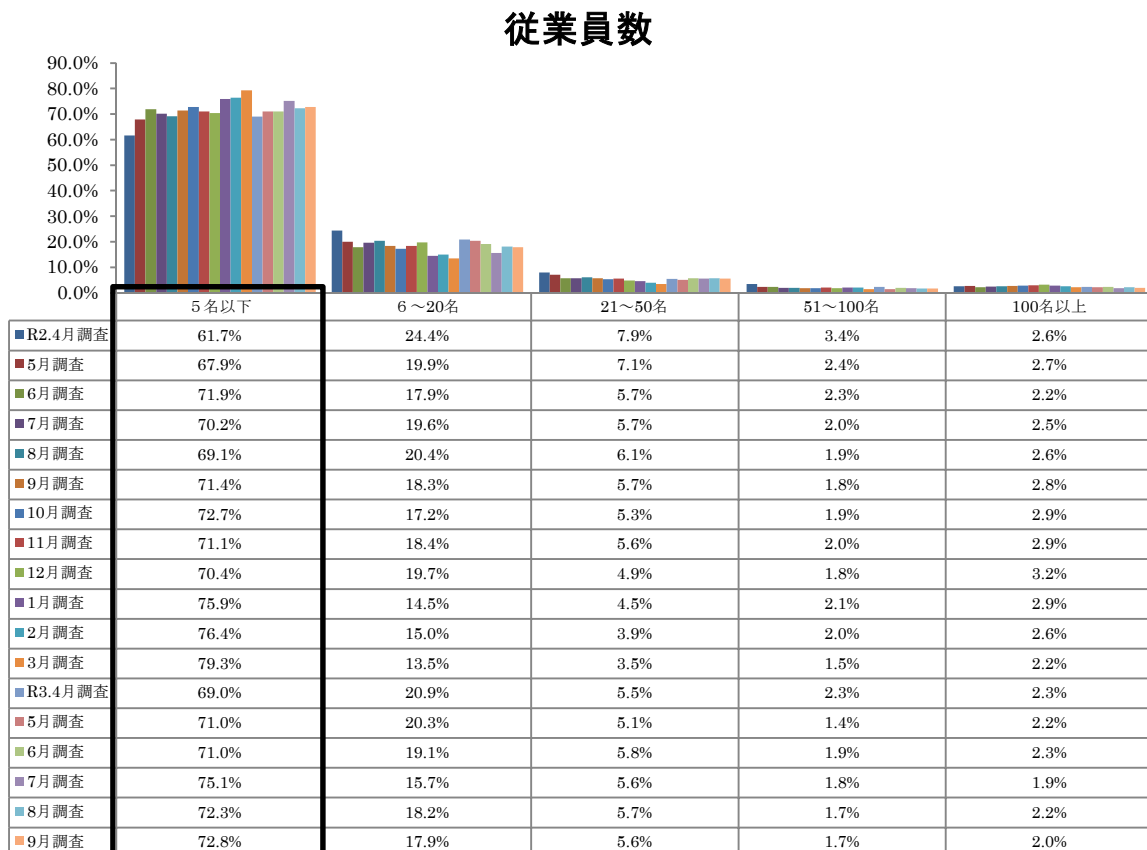
【業種】

サービス業、小売業、建設業、製造業の順となっている。



【規模】

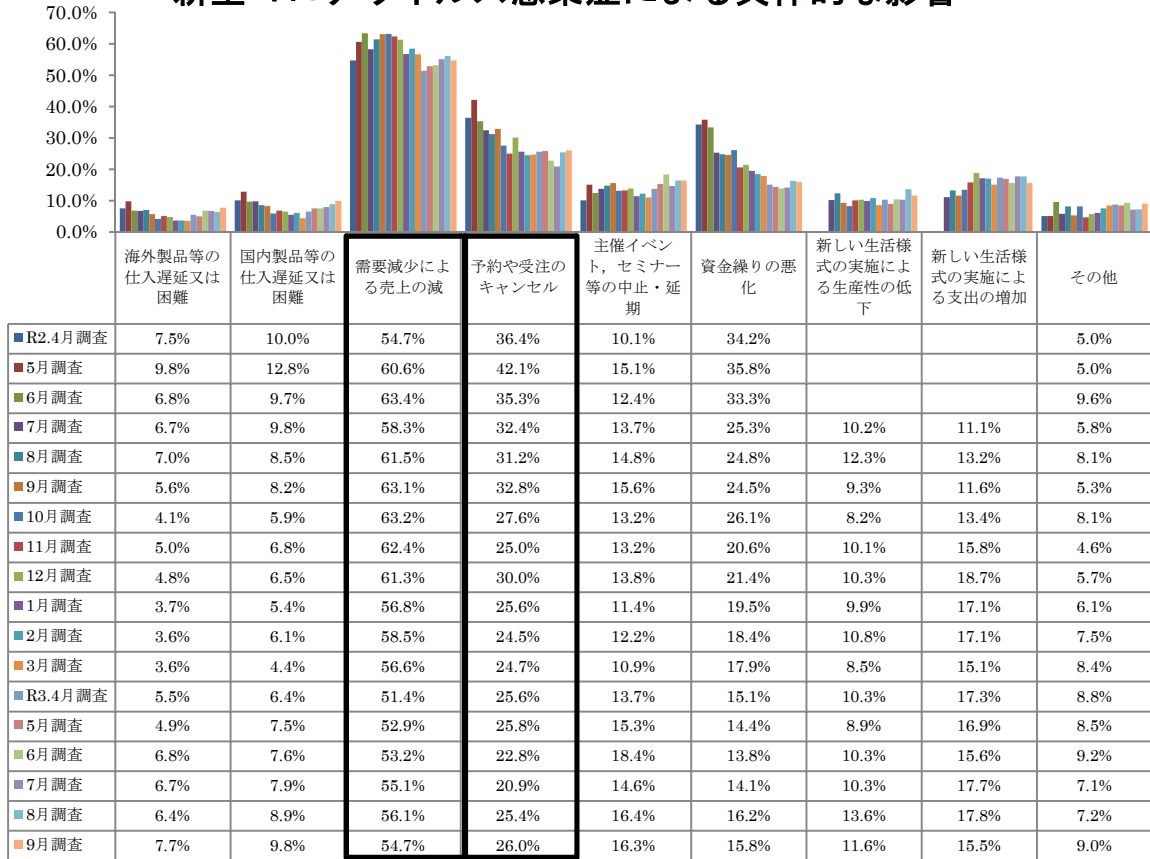
従業員数 20 名以下の企業が全体の 9 割以上を占めている。



2 具体的な影響について（複数回答）

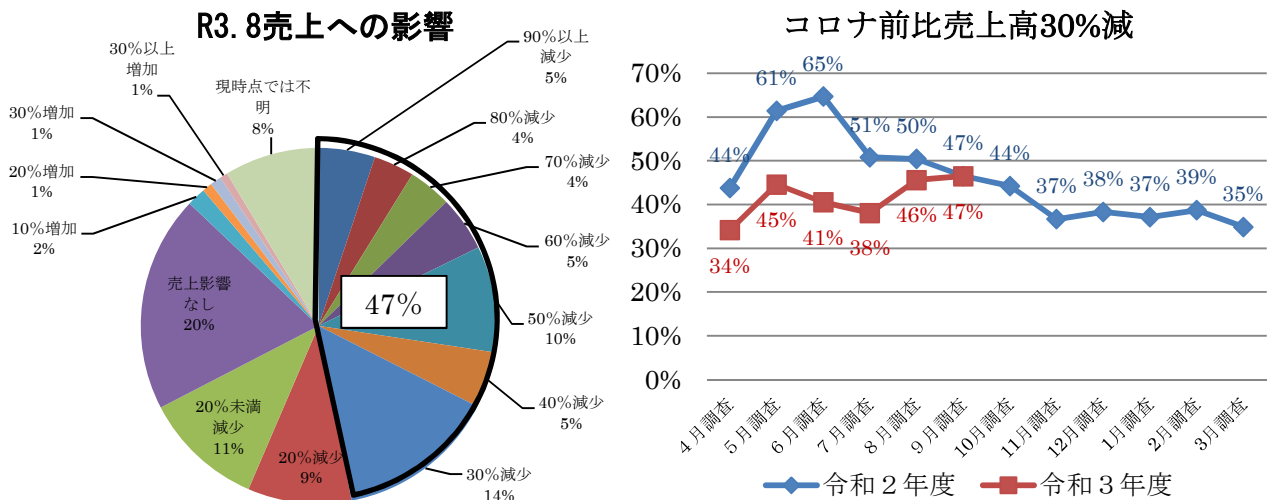
具体的な影響については、「需要減少による売上の減」「予約や受注のキャンセル」が、高い回答割合となっている。

新型コロナウイルス感染症による具体的な影響



3 売上への影響について

令和3年8月の売上については、回答事業者の47%が、感染症流行前の令和元年8月に比べて、「30%以上売上が減少した」と回答しており、先月調査から1ポイント悪化した。



4 事業所内最低賃金引上げに向けた業務改善助成金の利用について

業務改善助成金の利用について

