

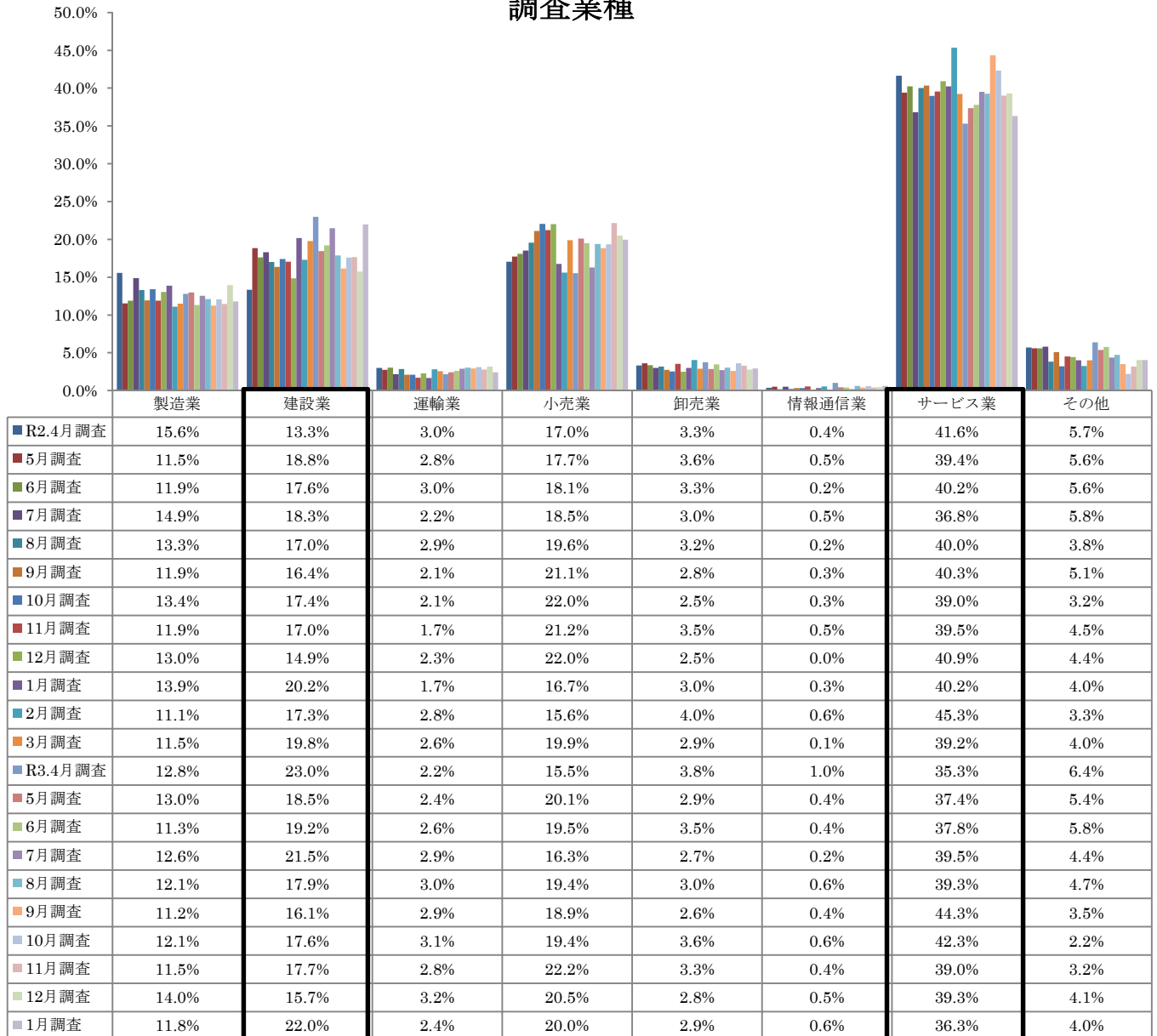
## 新型コロナウイルス感染症に係る緊急影響調査 (R2. 4~R4. 1)

### 1 回答企業の業種及び規模について

#### 【業種】

サービス業、建設業、小売業、製造業の順となっている。

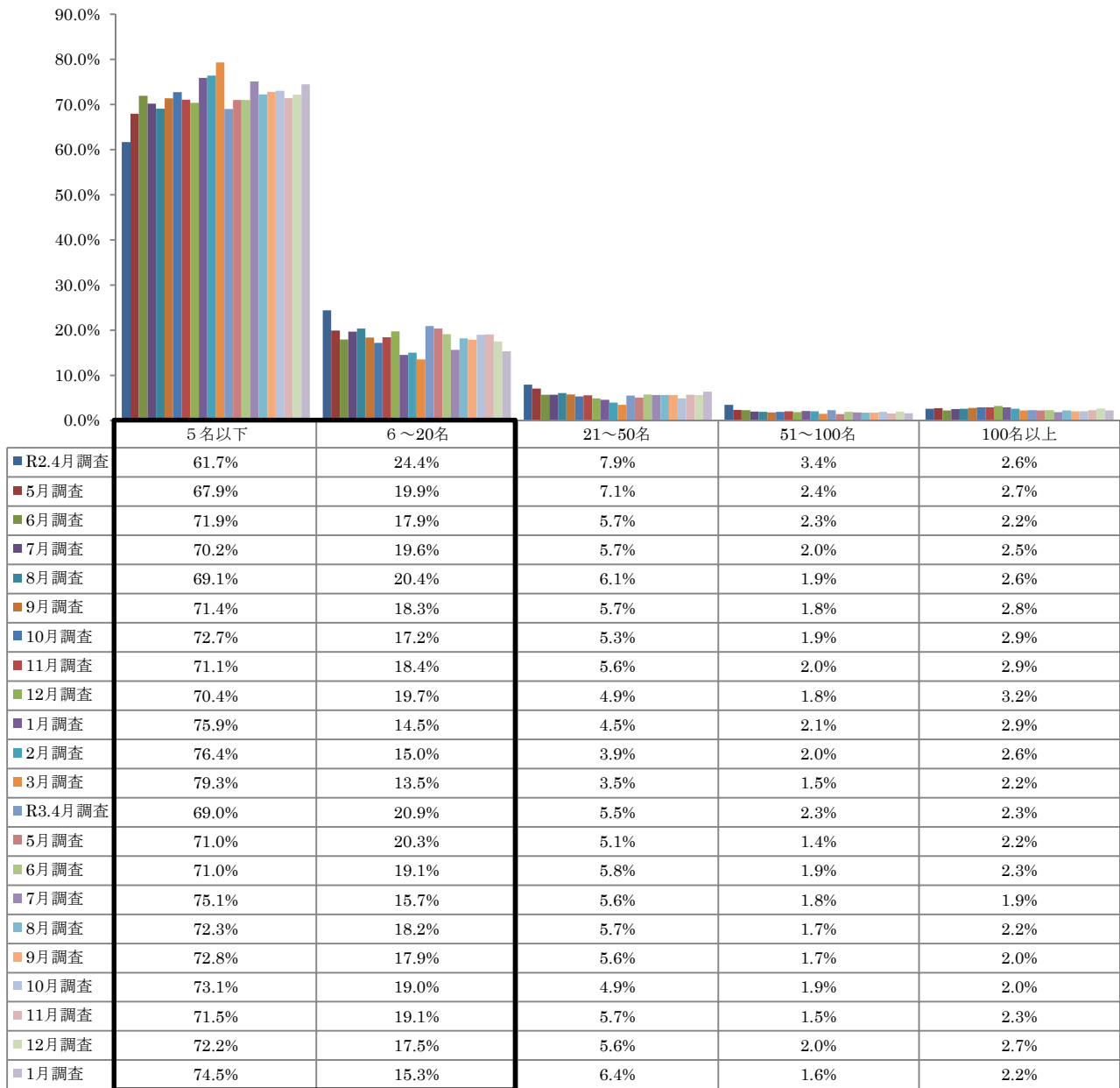
調査業種



【規模】

従業員数20名以下の企業が全体のおおむね9割を占めている。

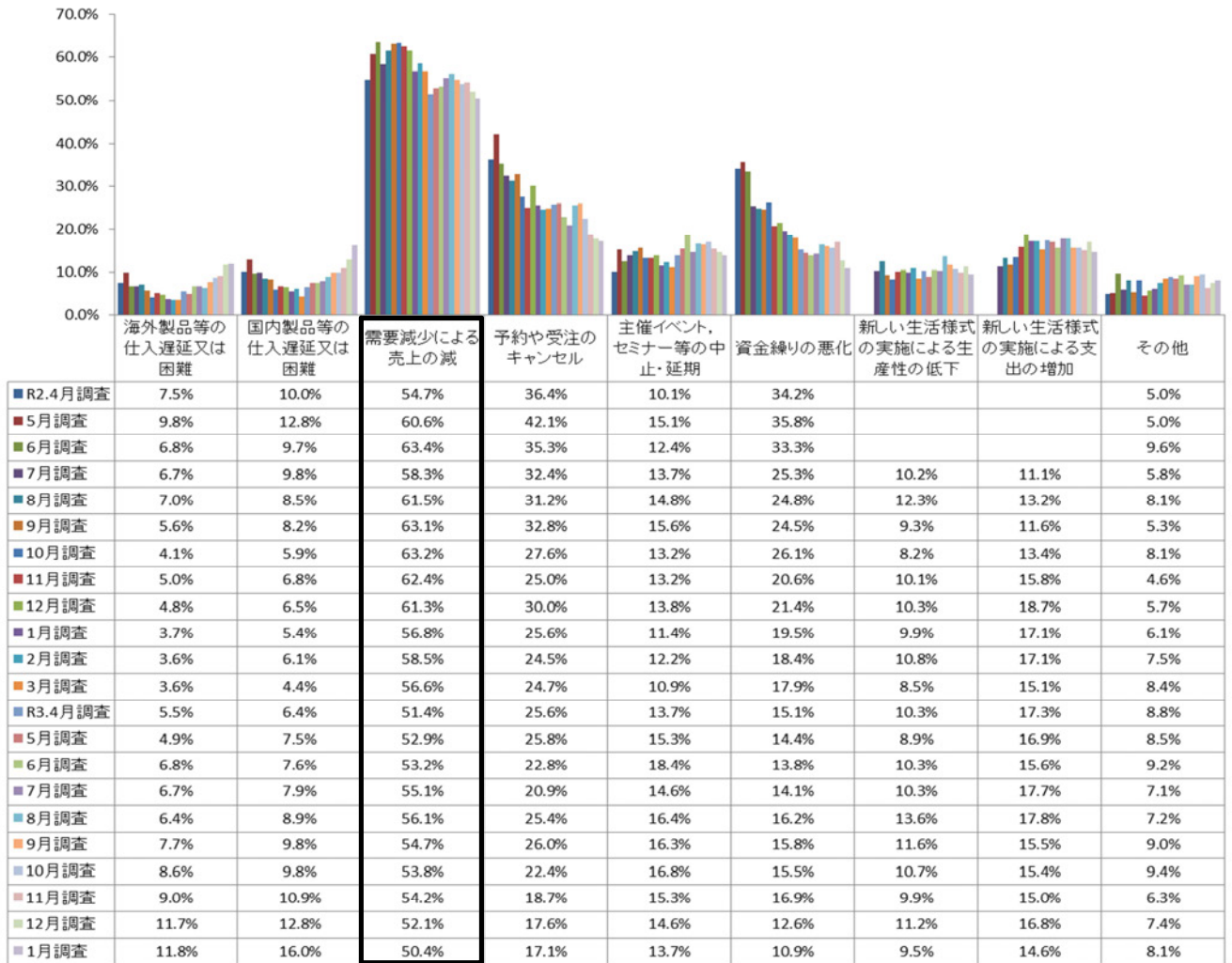
従業員数



## 2 具体的な影響について（複数回答）

具体的な影響については、「需要減少による売上の減」が、高い回答割合となっている。

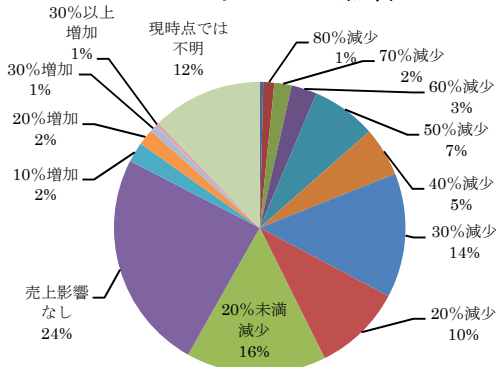
新型コロナウイルス感染症による具体的な影響



## 3 売上への影響について

令和3年12月の売上については、回答事業者の33%が、感染症流行前の令和元年12月に比べて、「30%以上売上が減少した」と回答しており、先月調査から**横ばい**となった。

R3.12売上への影響



コロナ前比30%減

