

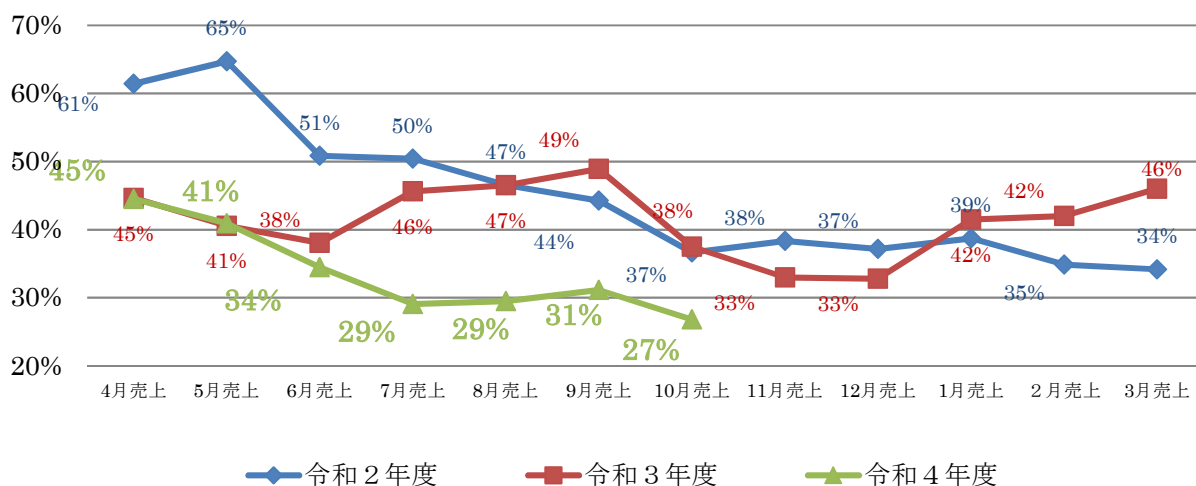
原油・原材料価格高騰等に係る影響調査（R4.11月調査）

1 売上への影響について

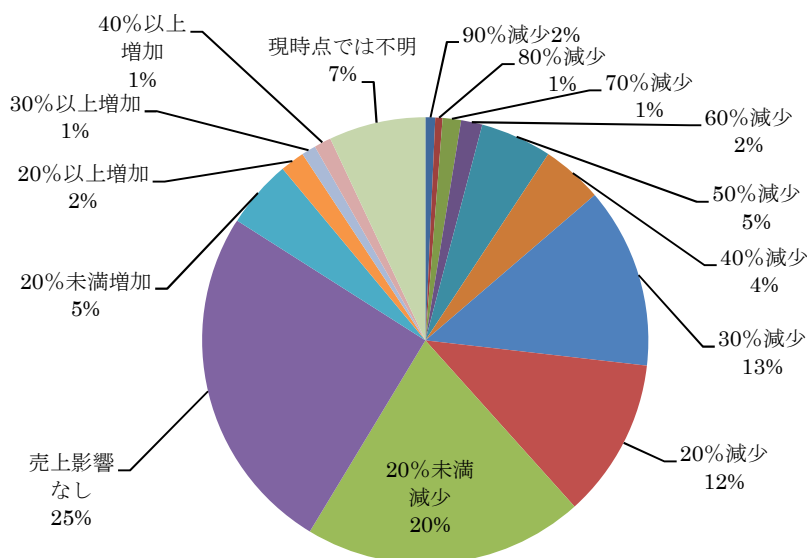
○令和4年11月調査（10月売上）については、回答事業者の27%が、「感染症流行前（3年前）の同月比で、30%以上売上が減少した」と回答しており、先月調査から4ポイントの改善であった。

○業種別では、宿泊（33ポイント）、飲食（12ポイント）などの業種で改善した。

コロナ前同月比30%以上売上減



R4.10月売上への影響



回答企業数：970社

【30%以上売上が減少した主な業種の割合】

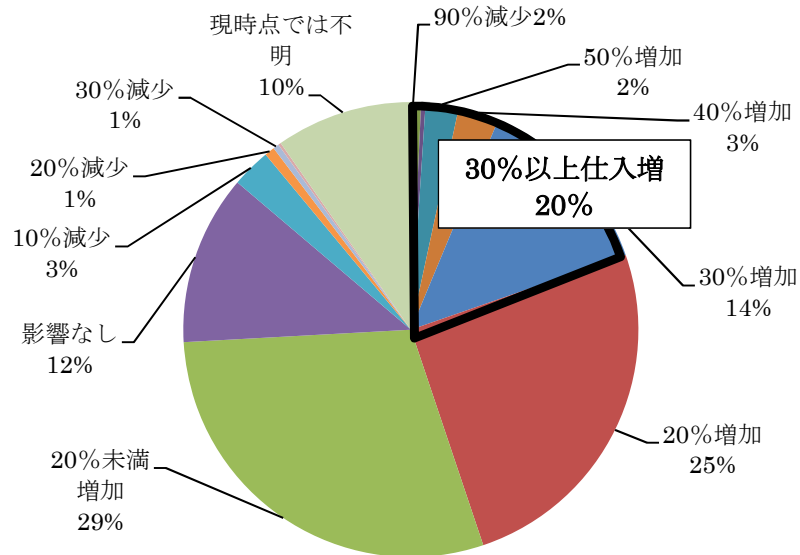
(単位：%)

年度	売上月	全 体	イベント 旅行業	観 光 バ ス	宿泊	飲食	小売	建設	運輸	タクシ ー	製造業
R 2 年 度	4 月	61	95	100	79	81	58	42	67	100	55
	5 月	65	100	80	88	88	60	53	52	80	60
	6 月	51	100	88	78	75	39	37	33	75	53
	7 月	50	90	93	81	69	39	42	44	67	58
	8 月	47	78	92	54	68	36	43	37	100	49
	9 月	44	83	91	89	60	37	32	32	33	49
	10月	37	90	81	64	50	31	34	38	33	41
	11月	38	91	90	75	59	29	36	20	40	32
	12月	37	88	90	92	60	32	24	20	67	38
	1 月	39	83	89	91	69	22	27	48	60	29
	2 月	35	86	90	89	60	29	24	26	57	29
	3 月	34	73	93	86	59	32	20	37	60	30
R 3 年 度	4 月	45	46	100	96	70	42	27	55	75	38
	5 月	41	70	100	96	64	33	27	54	100	34
	6 月	38	57	88	88	61	34	27	46	75	24
	7 月	46	44	92	89	63	46	33	67	100	38
	8 月	47	71	89	86	76	44	27	55	100	38
	9 月	49	75	100	100	83	43	23	65	100	35
	10月	38	90	86	79	48	33	33	46	86	33
	11月	33	100	70	81	44	30	20	31	88	34
	12月	33	73	86	63	48	35	27	33	83	25
	1 月	42	100	100	90	67	33	35	31	80	41
	2 月	42	100	100	93	63	40	30	35	100	36
	3 月	46	89	83	73	66	50	41	36	80	36
R 4 年 度	4 月	45	44	100	80	64	42	44	44	80	34
	5 月	41	57	70	77	57	40	34	35	75	29
	6 月	34	50	40	64	44	36	30	32	67	32
	7 月	29	71	78	74	42	29	23	33	86	20
	8 月	29	67	33	63	44	30	24	32	63	28
	9 月	31	67	83	76	49	27	23	25	43	30
	10月	27	86	80	43	37	30	20	28	50	21
	前月比	4改善	19悪化	3改善	33改善	12改善	3悪化	3改善	3悪化	7悪化	9改善

2 仕入への影響について

○令和4年11月における仕入価格が、令和3年11月（1年前）と比較してどの程度影響がでているかについて、初めて調査したところ、回答事業者の20%が、「30%以上の仕入額増加」、回答事業者の74%が、「仕入額増加」と回答している状況であった。

R4.11月仕入への影響



回答企業数：970社

【30%以上仕入額が増加した主な業種の割合】

(単位：%)

年度	調査月	全体	製造業	建設業	運輸業	トラック	小売	卸売	宿泊	飲食
R4	10月	24	34	30	25	11	19	11	48	34
	11月	20	23	26	17	7	18	16	36	29

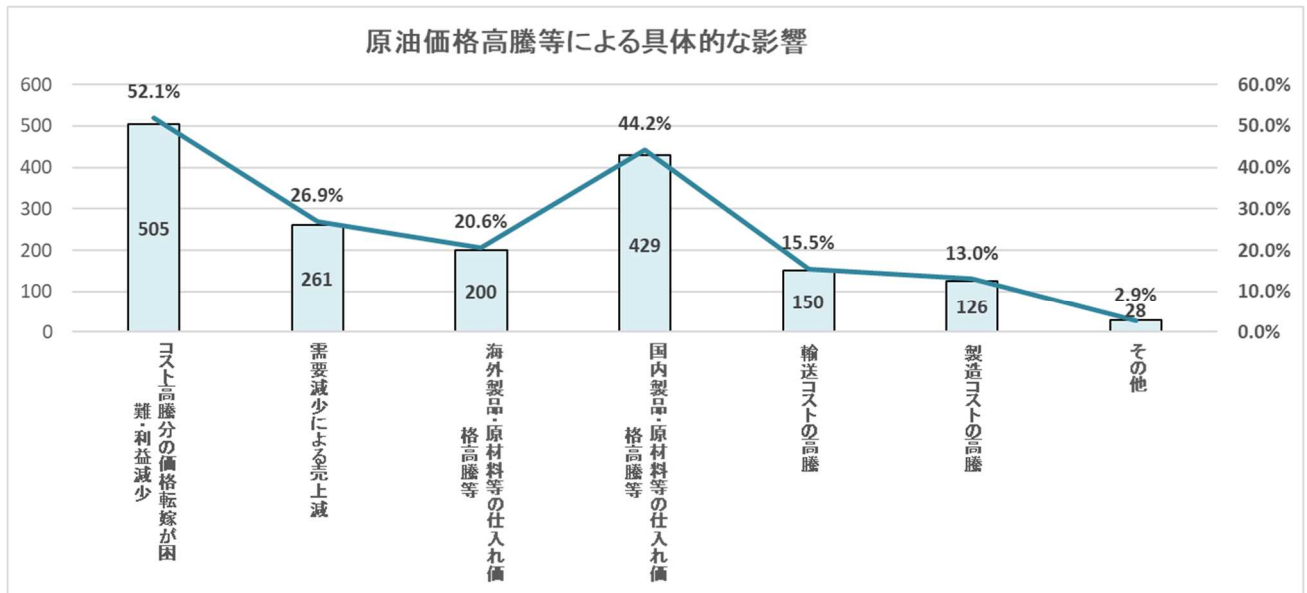
【仕入額が増加した主な業種の割合】

(単位：%)

年度	調査月	全体	製造業	建設業	運輸業	トラック	小売	卸売	宿泊	飲食
R4	10月	76	82	83	63	78	79	78	76	95
	11月	74	85	82	52	57	76	61	93	87

3 原油価格高騰による具体的な影響について（複数回答）

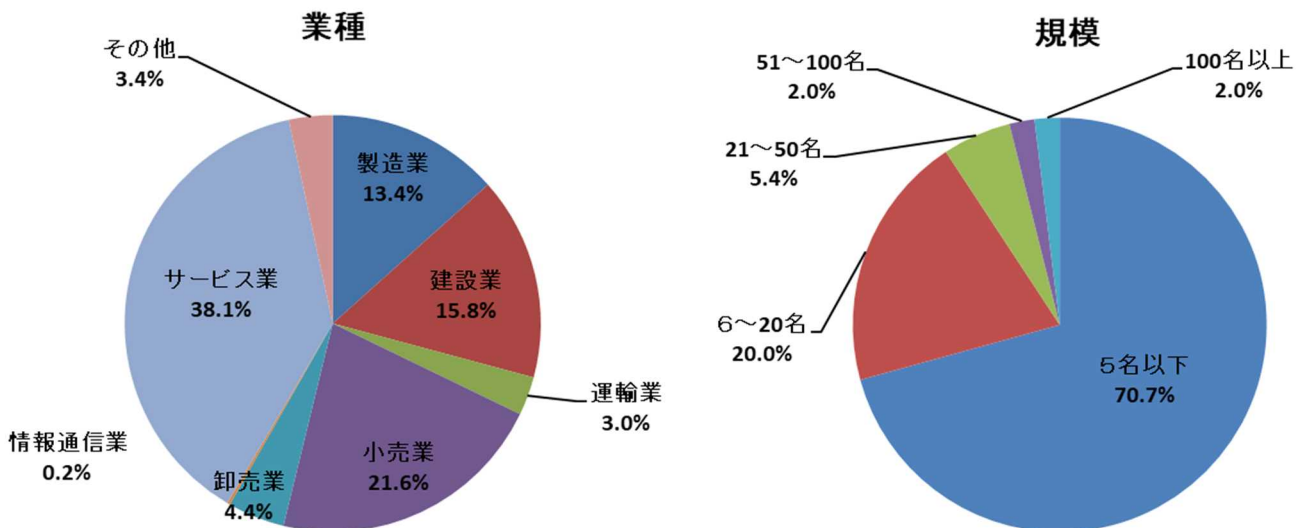
原油価格高騰等による具体的な影響については、「コスト高騰分の価格転嫁が困難・利益減少」（回答企業等の52.1%）及び「国内製品・原材料等の仕入れ価格高騰等」（回答企業等の44.2%）が、高い回答割合となっている。



4 回答企業の業種及び規模について

○業種別では、サービス業、小売業、建設業、製造業の順となっている。

○規模別では、5名以下の企業等が70.7%、20名以下の企業等が9割以上となっている。



【2022.12.1集計】

<売上影響事業者積み上げ>

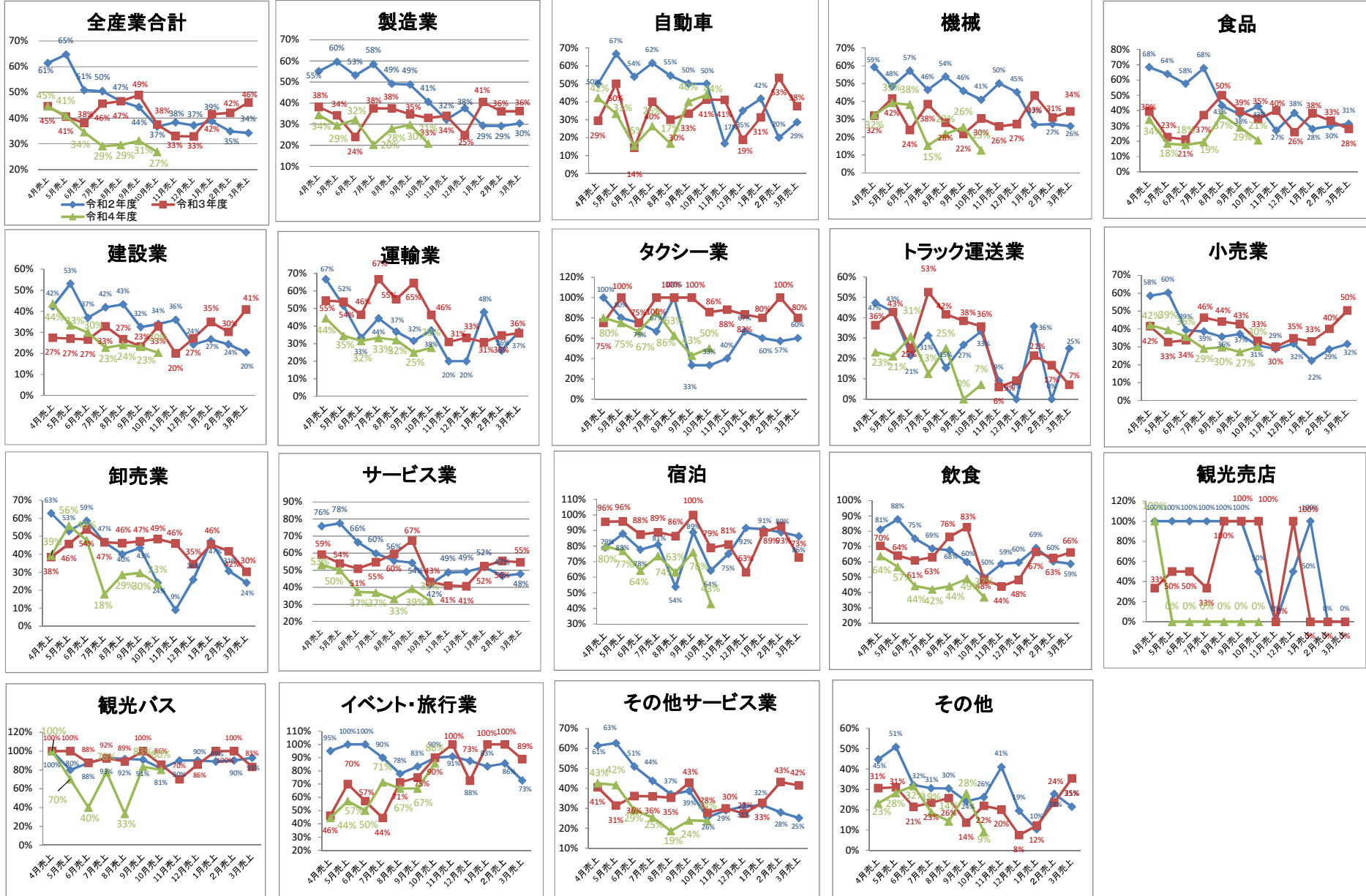
	90%以上 減少	80%以上 減少	70%以上 減少	60%以上 減少	50%以上 減少	40%以上 減少	30%以上 減少	20%以上 減少	売上減少 あり	売上影響 なし	20%未満増 加	20%以上増 加	30%以上増 加	40%以上 増加	現時点では 不明	回答数
①製造業	0	0	1	5	9	14	27	42	68	36	7	8	11	14	12	130
	0.0%	0.0%	0.8%	3.8%	6.9%	10.8%	20.8%	32.3%	52.3%	27.7%	5.4%	6.2%	8.5%	10.8%	9.2%	
自動車	0	0	0	1	1	2	7	9	14	1	1	1	1	1	0	16
	0.0%	0.0%	0.0%	6.3%	6.3%	12.5%	43.8%	56.3%	87.5%	6.3%	6.3%	6.3%	6.3%	6.3%	0.0%	
機械	0	0	0	0	1	2	4	9	15	9	2	3	4	5	3	32
	0.0%	0.0%	0.0%	0.0%	3.1%	6.3%	12.5%	28.1%	46.9%	28.1%	6.3%	9.4%	12.5%	15.6%	9.4%	
食品	0	0	1	1	1	2	7	12	17	10	3	3	4	4	3	34
	0.0%	0.0%	2.9%	2.9%	2.9%	5.9%	20.6%	35.3%	50.0%	29.4%	8.8%	8.8%	11.8%	11.8%	8.8%	
その他	0	0	0	3	6	8	9	12	22	16	1	1	2	4	6	48
	0.0%	0.0%	0.0%	6.3%	12.5%	16.7%	18.8%	25.0%	45.8%	33.3%	2.1%	2.1%	4.2%	8.3%	12.5%	
②建設業	1	1	3	3	9	14	31	50	74	52	8	10	12	15	12	153
	0.7%	0.7%	2.0%	2.0%	5.9%	9.2%	20.3%	32.7%	48.4%	34.0%	5.2%	6.5%	7.8%	9.8%	7.8%	
③運輸業	0	0	0	1	2	4	8	11	18	9	1	1	1	1	1	29
	0.0%	0.0%	0.0%	3.4%	6.9%	13.8%	27.6%	37.9%	62.1%	31.0%	3.4%	3.4%	3.4%	3.4%	3.4%	
タクシー業	0	0	0	1	1	3	4	4	7	1	0	0	0	0	0	8
	0.0%	0.0%	0.0%	12.5%	12.5%	37.5%	50.0%	50.0%	87.5%	12.5%	0.0%	0.0%	0.0%	0.0%	0.0%	
宅配業	0	0	0	0	0	0	1	1	1	0	0	0	0	0	0	1
	0.0%	0.0%	0.0%	0.0%	0.0%	0.0%	12.5%	12.5%	12.5%	0.0%	0.0%	0.0%	0.0%	0.0%	0.0%	
トラック運送業	0	0	0	0	1	1	1	3	7	5	1	1	1	1	1	14
	0.0%	0.0%	0.0%	0.0%	7.1%	7.1%	7.1%	21.4%	50.0%	35.7%	7.1%	7.1%	7.1%	7.1%	7.1%	
その他	0	0	0	0	0	0	2	3	3	3	0	0	0	0	0	6
	0.0%	0.0%	0.0%	0.0%	0.0%	0.0%	33.3%	50.0%	50.0%	50.0%	0.0%	0.0%	0.0%	0.0%	0.0%	
④小売業	1	3	6	9	23	31	63	90	142	38	10	13	14	16	14	210
	0.5%	1.4%	2.9%	4.3%	11.0%	14.8%	30.0%	42.9%	67.6%	18.1%	4.8%	6.2%	6.7%	7.6%	6.7%	
⑤卸売業	0	0	0	1	2	3	10	13	24	12	2	4	4	4	3	43
	0.0%	0.0%	0.0%	2.3%	4.7%	7.0%	23.3%	30.2%	55.8%	27.9%	4.7%	9.3%	9.3%	9.3%	7.0%	
⑥情報通信業	0	0	0	0	0	0	0	0	1	0	0	0	0	0	1	2
	0.0%	0.0%	0.0%	0.0%	0.0%	0.0%	0.0%	0.0%	50.0%	0.0%	0.0%	0.0%	0.0%	0.0%	50.0%	
⑦サービス業	5	8	13	19	42	64	118	159	228	89	18	25	29	33	20	370
	1.4%	2.2%	3.5%	5.1%	11.4%	17.3%	31.9%	43.0%	61.6%	24.1%	4.9%	6.8%	7.8%	8.9%	5.4%	
宿泊	0	0	0	0	2	4	6	8	11	1	0	1	1	2	0	14
	0.0%	0.0%	0.0%	0.0%	14.3%	28.6%	42.9%	57.1%	78.6%	7.1%	0.0%	7.1%	7.1%	14.3%	0.0%	
飲食	0	2	5	8	21	31	58	73	104	31	9	12	13	13	9	157
	0.0%	1.3%	3.2%	5.1%	13.4%	19.7%	36.9%	46.5%	66.2%	19.7%	5.7%	7.6%	8.3%	8.3%	5.7%	
観光売店	0	0	0	0	0	0	0	0	1	0	0	0	0	0	0	1
	0.0%	0.0%	0.0%	0.0%	0.0%	0.0%	0.0%	0.0%	100.0%	0.0%	0.0%	0.0%	0.0%	0.0%	0.0%	
観光バス	0	0	0	0	2	4	4	4	5	0	0	0	0	0	0	5
	0.0%	0.0%	0.0%	0.0%	40.0%	80.0%	80.0%	80.0%	100.0%	0.0%	0.0%	0.0%	0.0%	0.0%	0.0%	
イベント 旅行業	3	4	5	6	6	6	6	6	7	0	0	0	0	0	0	7
	42.9%	57.1%	71.4%	85.7%	85.7%	85.7%	85.7%	85.7%	100.0%	0.0%	0.0%	0.0%	0.0%	0.0%	0.0%	
その他 サービス業	2	2	3	5	11	19	44	68	100	57	9	12	15	18	11	186
	1.1%	1.1%	1.6%	2.7%	5.9%	10.2%	23.7%	36.6%	53.8%	30.6%	4.8%	6.5%	8.1%	9.7%	5.9%	
⑧その他	0	0	2	2	3	3	3	7	14	10	2	4	4	4	5	33
	0.0%	0.0%	6.1%	6.1%	9.1%	9.1%	9.1%	21.2%	42.4%	30.3%	6.1%	12.1%	12.1%	12.1%	15.2%	
合計	7	12	25	40	90	133	260	372	569	246	48	65	75	87	68	970
	0.7%	1.2%	2.6%	4.1%	9.3%	13.7%	26.8%	38.4%	58.7%	25.4%	4.9%	6.7%	7.7%	9.0%	7.0%	

【2022.12.1集計】

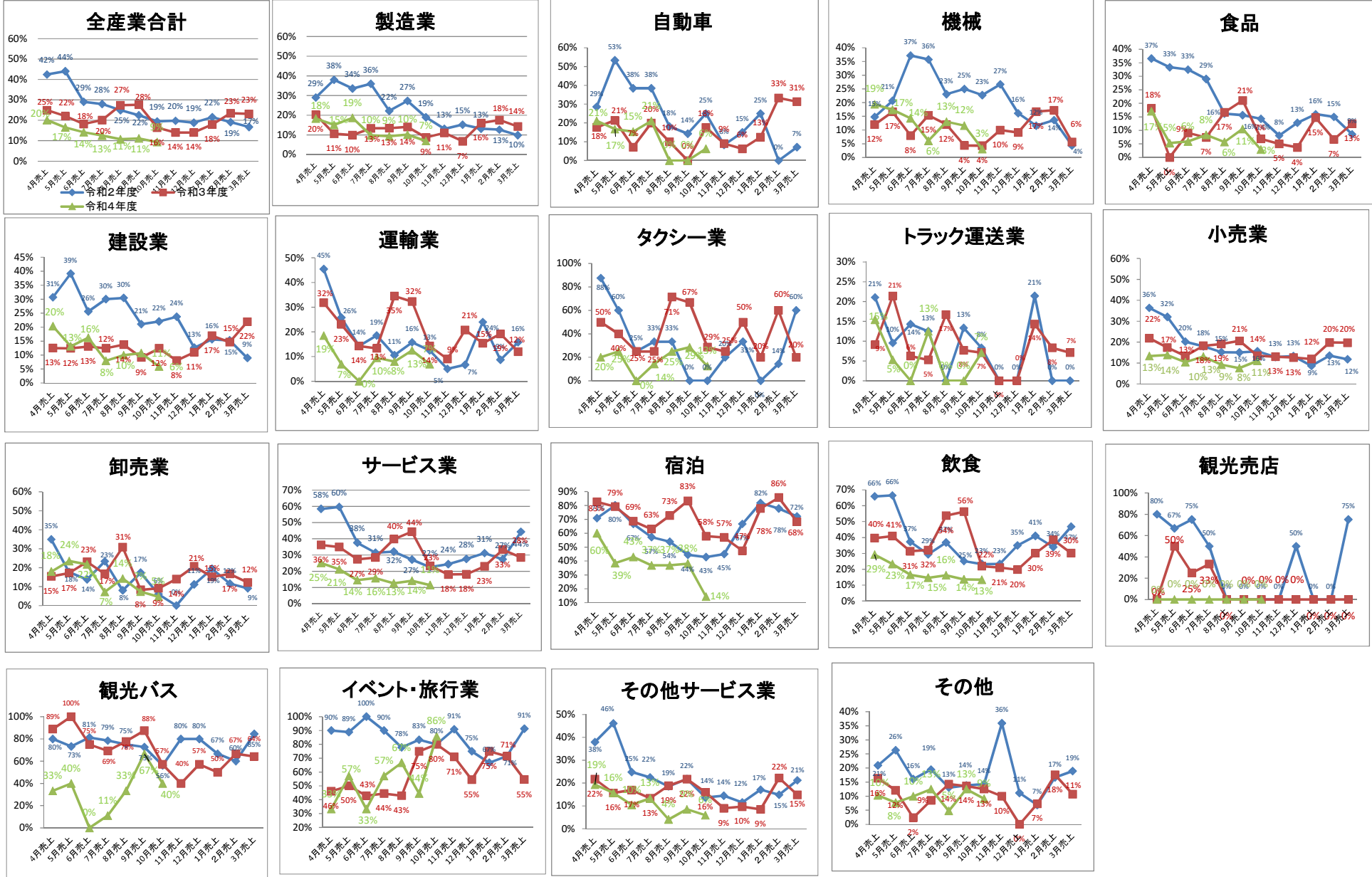
<仕入影響事業者積み上げ>

	90%以上増加	80%増加	70%増加	60%増加	50%増加	40%増加	30%増加	20%増加	20%未満増加	影響なし	10%減少	20%減少	30%減少	30%以上減少	現時点では不明	回答数
①製造業	0	0	1	2	8	10	30	67	111	11	0	1	1	2	6	130
	0.0%	0.0%	0.8%	1.5%	6.2%	7.7%	23.1%	51.5%	85.4%	8.5%	0.0%	0.8%	0.8%	1.5%	4.6%	
自動車	0	0	0	0	0	0	1	3	14	0	0	0	0	1	1	16
	0.0%	0.0%	0.0%	0.0%	0.0%	0.0%	6.3%	18.8%	87.5%	0.0%	0.0%	0.0%	0.0%	6.3%	6.3%	
機械	0	0	0	0	1	2	8	20	27	3	0	0	0	0	2	32
	0.0%	0.0%	0.0%	0.0%	3.1%	6.3%	25.0%	62.5%	84.4%	9.4%	0.0%	0.0%	0.0%	0.0%	6.3%	
食品	0	0	1	2	4	4	8	20	30	2	0	0	0	0	2	34
	0.0%	0.0%	2.9%	5.9%	11.8%	11.8%	23.5%	58.8%	88.2%	5.9%	0.0%	0.0%	0.0%	0.0%	5.9%	
その他	0	0	0	0	3	4	13	24	40	6	0	1	1	1	1	48
	0.0%	0.0%	0.0%	0.0%	6.3%	8.3%	27.1%	50.0%	83.3%	12.5%	0.0%	2.1%	2.1%	2.1%	2.1%	
②建設業	0	0	1	3	10	15	39	87	125	16	2	2	2	2	10	153
	0.0%	0.0%	0.7%	2.0%	6.5%	9.8%	25.5%	56.9%	81.7%	10.5%	1.3%	1.3%	1.3%	1.3%	6.5%	
③運輸業	0	0	0	0	0	2	5	14	15	6	0	0	1	1	7	29
	0.0%	0.0%	0.0%	0.0%	0.0%	6.9%	17.2%	48.3%	51.7%	20.7%	0.0%	0.0%	3.4%	3.4%	24.1%	
タクシー業	0	0	0	0	0	1	3	4	4	1	0	0	1	1	2	8
	0.0%	0.0%	0.0%	0.0%	0.0%	12.5%	37.5%	50.0%	50.0%	12.5%	0.0%	0.0%	12.5%	12.5%	25.0%	
宅配業	0	0	0	0	0	0	0	1	1	0	0	0	0	0	0	1
	0.0%	0.0%	0.0%	0.0%	0.0%	0.0%	0.0%	12.5%	12.5%	0.0%	0.0%	0.0%	0.0%	0.0%	0.0%	
トラック運送業	0	0	0	0	0	1	1	7	8	4	0	0	0	0	2	14
	0.0%	0.0%	0.0%	0.0%	0.0%	7.1%	7.1%	50.0%	57.1%	28.6%	0.0%	0.0%	0.0%	0.0%	14.3%	
その他	0	0	0	0	0	0	1	2	2	1	0	0	0	0	3	6
	0.0%	0.0%	0.0%	0.0%	0.0%	0.0%	16.7%	33.3%	33.3%	16.7%	0.0%	0.0%	0.0%	0.0%	50.0%	
④小売業	3	3	3	3	7	13	38	91	159	16	11	14	14	14	21	210
	1.4%	1.4%	1.4%	1.4%	3.3%	6.2%	18.1%	43.3%	75.7%	7.6%	5.2%	6.7%	6.7%	6.7%	10.0%	
⑤卸売業	0	0	0	0	1	3	7	10	26	4	1	2	2	3	10	43
	0.0%	0.0%	0.0%	0.0%	2.3%	7.0%	16.3%	23.3%	60.5%	9.3%	2.3%	4.7%	4.7%	7.0%	23.3%	
⑥情報通信業	0	0	0	0	0	0	0	0	1	0	0	0	0	0	1	2
	0.0%	0.0%	0.0%	0.0%	0.0%	0.0%	0.0%	0.0%	50.0%	0.0%	0.0%	0.0%	0.0%	0.0%	50.0%	
⑦サービス業	0	1	2	2	6	17	70	161	268	55	12	14	17	17	30	370
	0.0%	0.3%	0.5%	0.5%	1.6%	4.6%	18.9%	43.5%	72.4%	14.9%	3.2%	3.8%	4.6%	4.6%	8.1%	
宿泊	0	0	1	1	1	2	5	9	13	1	0	0	0	0	0	14
	0.0%	0.0%	7.1%	7.1%	7.1%	14.3%	35.7%	64.3%	92.9%	7.1%	0.0%	0.0%	0.0%	0.0%	0.0%	
飲食	0	1	1	1	4	10	45	93	137	6	4	5	6	6	8	157
	0.0%	0.6%	0.6%	0.6%	2.5%	6.4%	28.7%	59.2%	87.3%	3.8%	2.5%	3.2%	3.8%	3.8%	5.1%	
観光売店	0	0	0	0	0	0	0	0	1	0	0	0	0	0	0	1
	0.0%	0.0%	0.0%	0.0%	0.0%	0.0%	0.0%	0.0%	100.0%	0.0%	0.0%	0.0%	0.0%	0.0%	0.0%	
観光バス	0	0	0	0	0	1	2	3	5	0	0	0	0	0	0	5
	0.0%	0.0%	0.0%	0.0%	0.0%	20.0%	40.0%	60.0%	100.0%	0.0%	0.0%	0.0%	0.0%	0.0%	0.0%	
イベント 旅行業	0	0	0	0	0	0	1	1	5	1	0	0	0	0	1	7
	0.0%	0.0%	0.0%	0.0%	0.0%	0.0%	14.3%	14.3%	71.4%	14.3%	0.0%	0.0%	0.0%	0.0%	14.3%	
その他 サービス業	0	0	0	0	1	4	17	55	107	47	8	9	11	11	21	186
	0.0%	0.0%	0.0%	0.0%	0.5%	2.2%	9.1%	29.6%	57.5%	25.3%	4.3%	4.8%	5.9%	5.9%	11.3%	
⑧その他	0	0	0	0	1	1	2	5	14	9	1	1	1	1	9	33
	0.0%	0.0%	0.0%	0.0%	3.0%	3.0%	6.1%	15.2%	42.4%	27.3%	3.0%	3.0%	3.0%	3.0%	27.3%	
合計	3	4	7	10	33	61	191	435	719	117	27	34	38	40	94	970
	0.3%	0.4%	0.7%	1.0%	3.4%	6.3%	19.7%	44.8%	74.1%	12.1%	2.8%	3.5%	3.9%	4.1%	9.7%	

コロナ前同月比に比べて「売上30%以上減」と回答した企業割合



コロナ前同月比に比べて「売上50%以上減」と回答した企業割合



コロナ前同月比に比べて「売上減」と回答した企業割合

