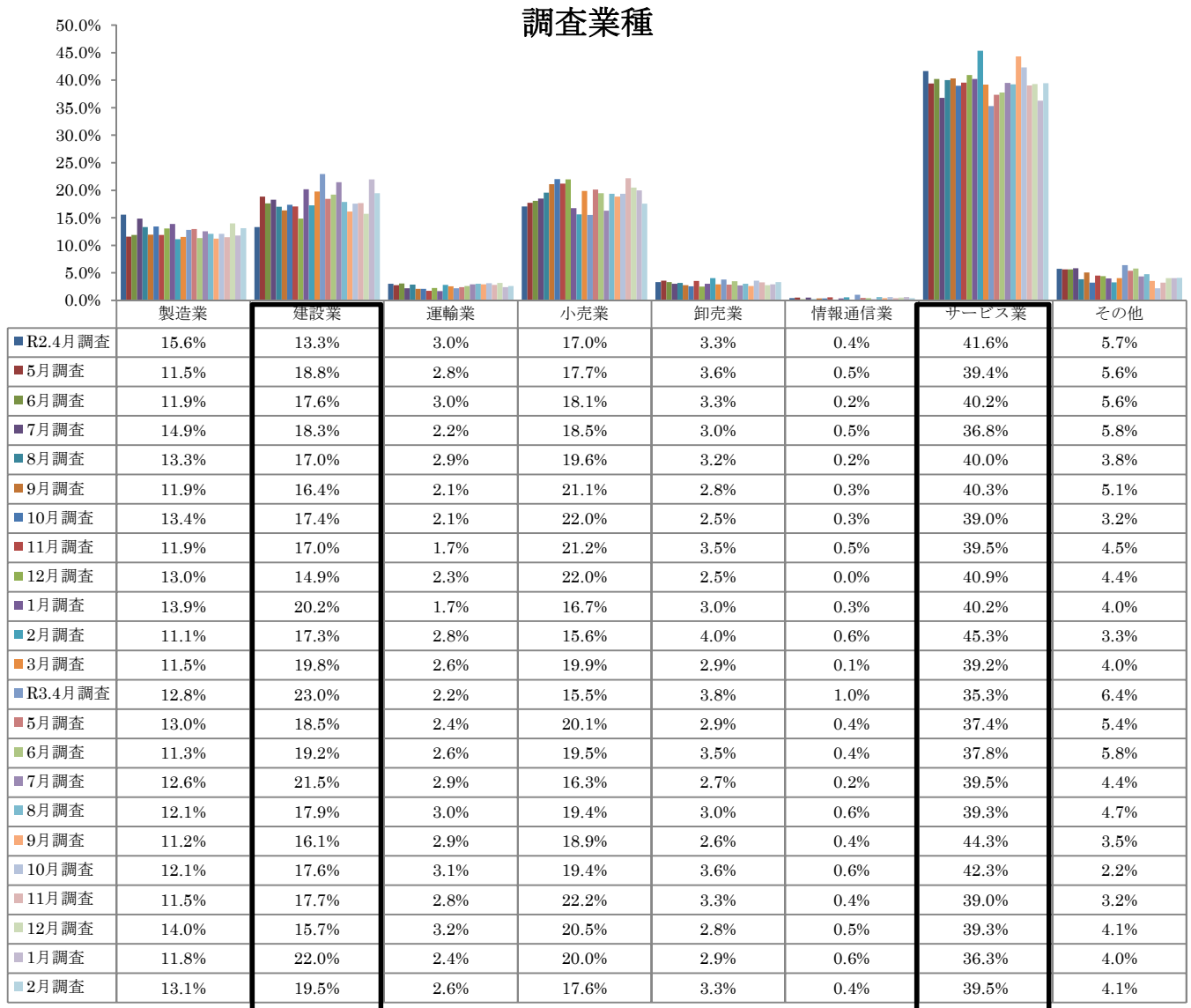


新型コロナウイルス感染症に係る緊急影響調査（R2.4～R4.2）

1 回答企業の業種及び規模について

【業種】

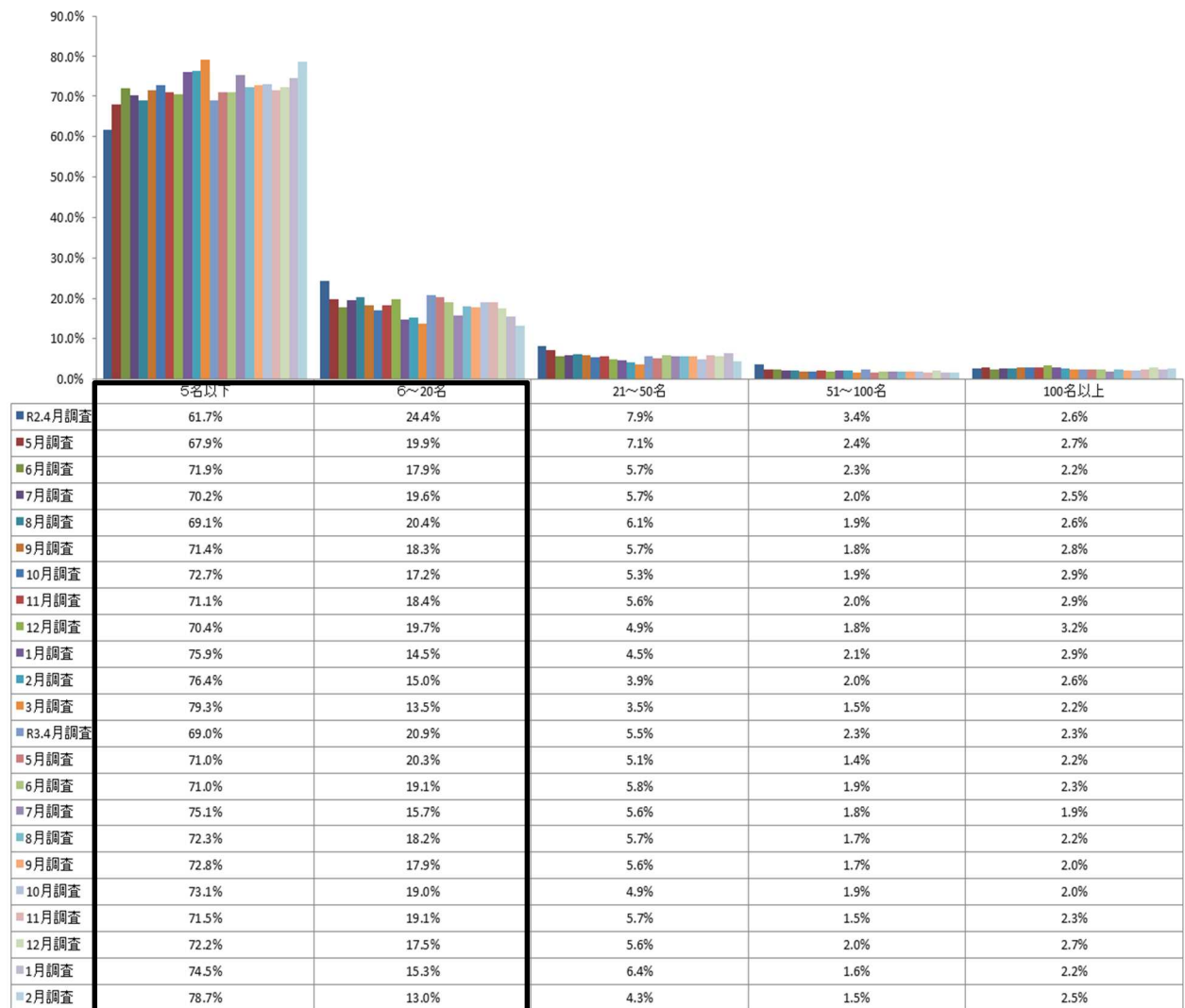
サービス業、建設業、小売業、製造業の順となっている。



【規模】

従業員数 20 名以下の企業が全体のおおむね 9 割を占めている。

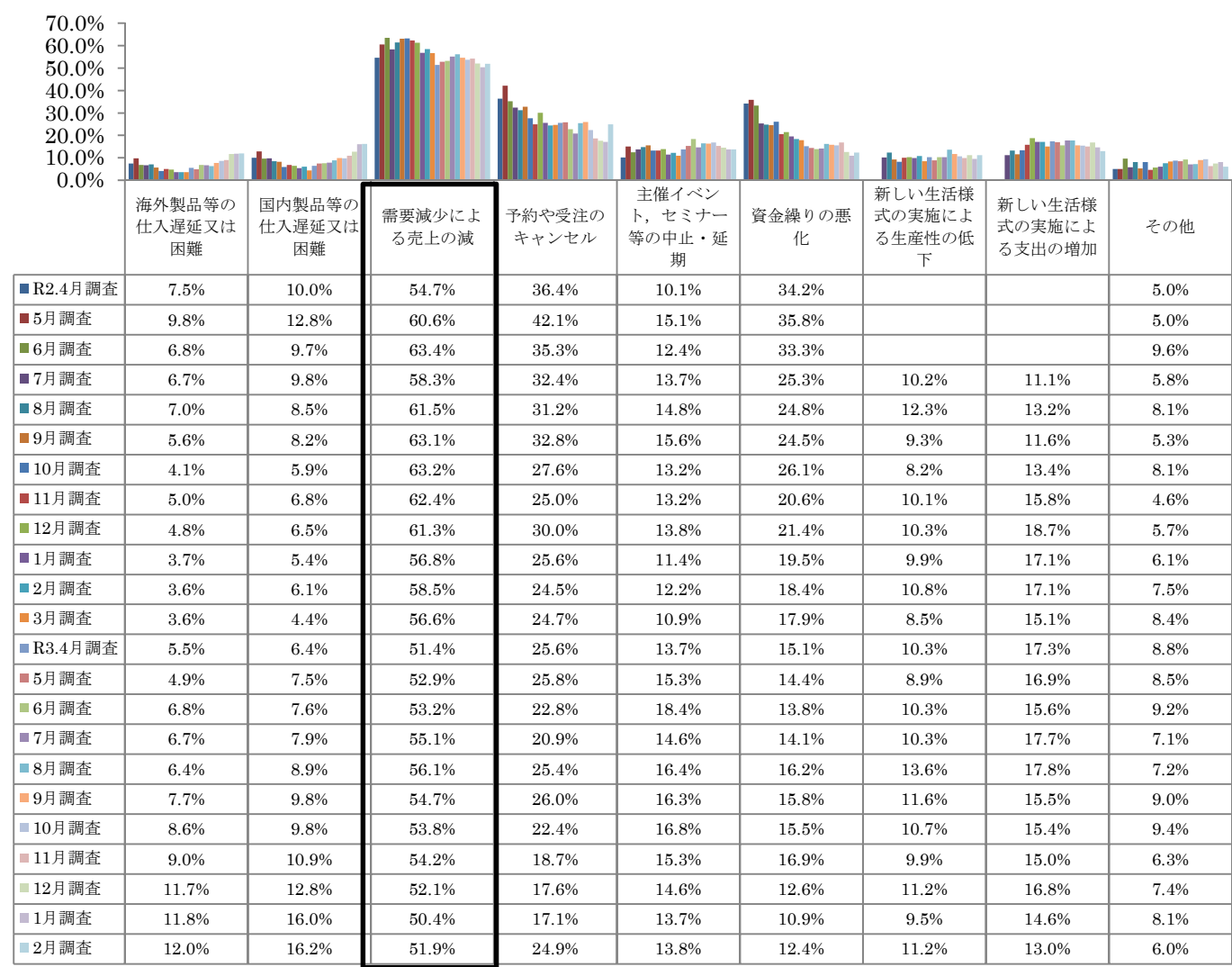
従業員数



2 具体的な影響について（複数回答）

具体的な影響については、「需要減少による売上の減」が、高い回答割合となっている。

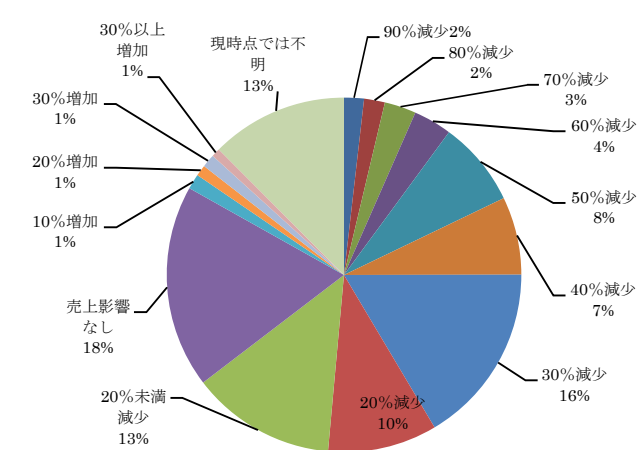
新型コロナウイルス感染症による具体的な影響



3 売上への影響について

令和4年1月の売上については、回答事業者の42%が、「感染症流行前の令和元年1月に比べて、30%以上売上が減少した」と回答しており、先月調査から9ポイント悪化した。

R4.1 売上への影響



コロナ前比売上30%減

